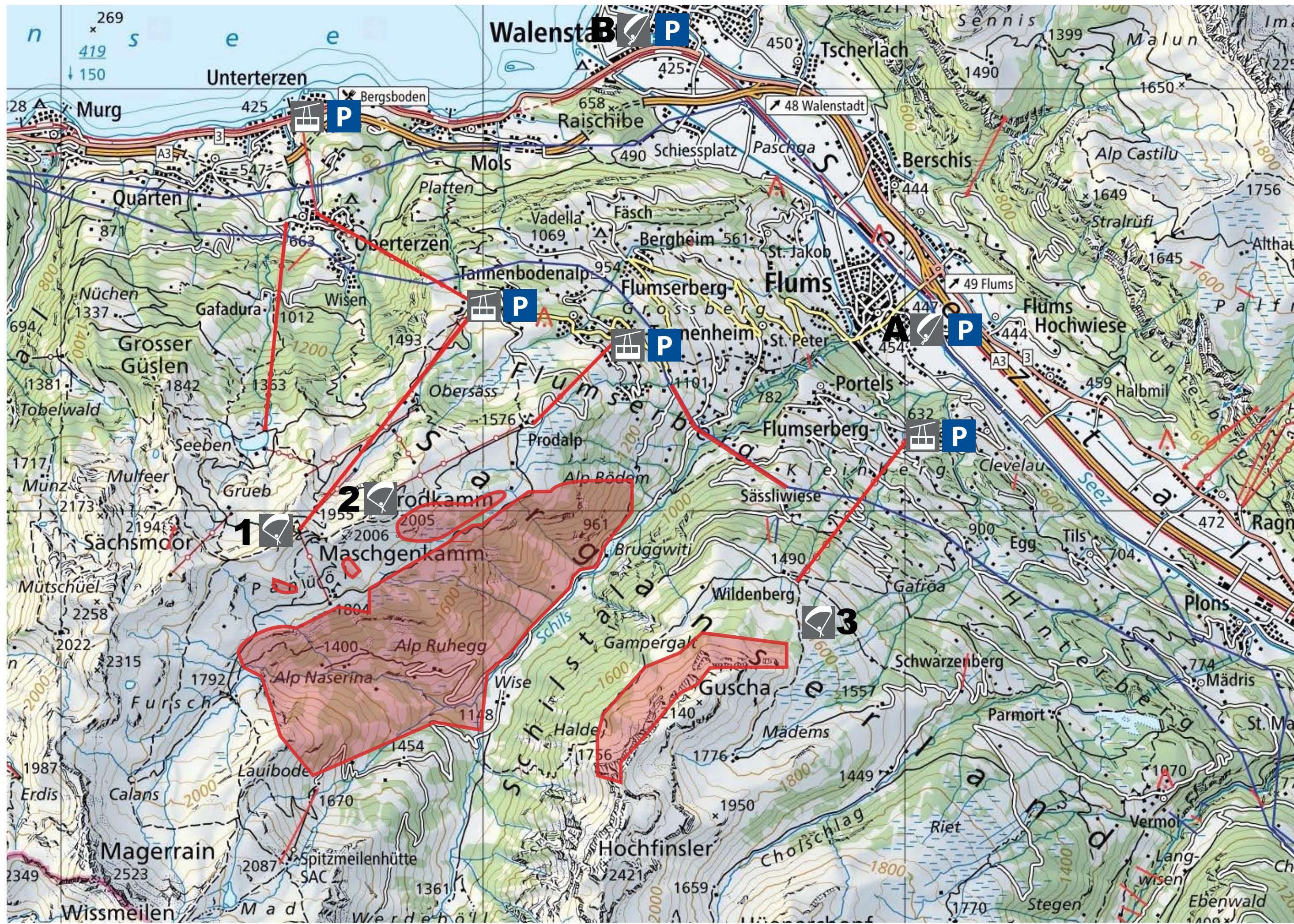










# Fluggebiet Flumserberg



Reproduktion mit Bewilligung des schweizerischen Landesamtes für Topografie

- Startplatz 
- Landeplatz 
- Seilbahn 
- Kabel 
- Wildruhezone 
- Parkplatz 

## Informationen

### Startplätze

Name	1. Maschgenkamm	2. Prodkamm	3. Schönhalde
Koordinaten	47.0694, 9.2519, 2000m	47.0720, 9.2671, 1969m	47.0600, 9.3341, 1537m
Zugang	Postauto/LUFAG/Bergbahn	Postauto/Bergbahn	Auto/Bergbahn
Schwierigkeit	Mittel bei Westwind, schwierig bei Südwind	Mittel	Einfach
Windrichtung	Süd, Nord und West	West bis Nordost	Nord
Betriebszeit	Juni-Oktober	ganzjährig bei Betrieb Bergbahn	ganzjährig bei Betrieb Bergbahn

### Landeplätze

Name	A «Gauen Flums»	B «EXI Walenstadt»
Koordinaten	47.0895, 9.3524, 444 m	47.1235, 9.3076, 424m
Besonderes	Landen auf Wiese mit Windsack; wenn nicht vorhanden auf Bereich mit niedrigstem Gras. Schirme an Feldwegrand packen; Zufahrt nur mit 1 PW erlaubt. Parkplätze sind vis à vis Kapelle sowie im Dorf (MZH) vorhanden.	Bei starkem Westwind: nicht zu weit über Parkplatz fliegen. Landeplatz wird nicht vom GCS betreut. GCS Tages- oder Jahreskarte nicht gültig.

**Wichtig:** Wildruhezonen: von Mai bis Mitte Juni in den markierten Bereichen Überflug mit mindestens 300m über Grund.  
 Startplatz Maschgenkamm-West: Konzentration nach dem Start, zuerst Holzzaun überfliegen -> Vorsicht Turbulenzen.  
 Wind: Fliege nie bei Föhn; Lebensgefahr. Bei Bise und Thermiksuche nie zu tief aus dem Schilstal fliegen, Düseneffekt beim Taleingang.  
 Besondere Rücksichtnahme: Pistenbenützer, Alpvihe, Bezäunung, Vegetation, Sportler und Touristen.  
 Gebühren: Jeder startende/landende Pilot muss im Besitz einer gültigen Tages oder Jahreskarte sein, zu beziehen beim Fluggebietsleiter oder an den Verkaufsstellen der Bergbahnen, sowie den Restaurants Prodkamm und Schönhalde.

Infos: [www.gc-spitzmeilen.ch](http://www.gc-spitzmeilen.ch)  
 Fluggebietsleiter: [flugdienst@gc-spitzmeilen.ch](mailto:flugdienst@gc-spitzmeilen.ch), Phone: